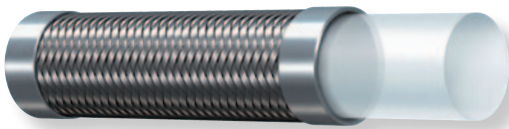


PTFE-LETKUT

PTFE (polytetrafluorieteeni) materiaalina voi toisinaan olla ainoa vaihtoehto, kun haetaan ominaisuuksiltaan erittäin lämmönkestävää ja kemiallisesti kestävä materiaalia. Nämä ominaisuudet tulevat usein esiin kun pitää esimerkiksi siirtää sellaisia nesteitä tai kaasuja, jotka asettavat em. vaatimuksia siirtoon käytettävälle letkulle. PTFE materiaalina kestää lähes kaikkia tunnettuja kemikaaleja ja kaasuja, joten PTFE-letkun käytölle niiden suhteen ei juurikaan ole rajoitteita ja koska se kestää hyvin myös korkeita lämpötiloja, soveltuu PTFE-letku käytettäväksi myös sen suhteen haastavissa hydraulikkasovelluksissa.

Markkinoilla on tarjolla periaatteessa kahta erilaista PTFE-letkutyyppeä, ja niiden erilaisia variaatioita, joista käyttäjä voi käyttökohteesta ja tarpeesta riippuen valita mieleisensä. Jako eri PTFE-letkutyyppeihin tapahtuu sen mukaan onko kysessä sileäpintaisella sisäputkella varustettu PTFE-letku vai poimutetulla sisäputkella varustettu PTFE-letku.

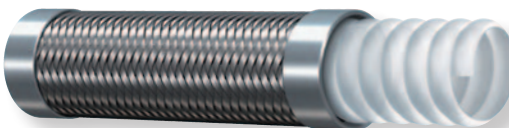
SILEÄPINTAINEN PTFE-LETKU



Ulkopinta/vahviste: 1 tai 2 AISI 304 teräskudosta (tuotannon lopussa D = 2-teräskudos).
 Sisäpinta: Sileä PTFE.
 Käyttölämpötila: -75°C – +230°C.
 Muuta: Saatavana 1 tai 2 teräskudosvahvikkeella, jolla korkeammat työpaineet.

| Tuotenumero | | | | | | | | | Holkki |
|----------------|-------|-------|-------|-----|-----|-----|------|--------------|--------|
| | mm | tuuma | mm | bar | bar | mm | kg/m | | |
| 11-6030-02 | 3,51 | 1/8 | 6,32 | 321 | 966 | 38 | | 23-710000-02 | |
| 11-6030-03 | 5,81 | 3/16 | 8,38 | 276 | 828 | 51 | | 23-710000-03 | |
| 11-6030-04 | 6,48 | 1/4 | 10,41 | 252 | 759 | 76 | | 11-57PTAS-04 | |
| 11-6030-06 | 9,19 | 3/8 | 12,95 | 218 | 955 | 127 | | 11-57PTAS-06 | |
| 11-6030-08 | 12,62 | 1/2 | 16,26 | 161 | 483 | 140 | | 11-57PTAS-08 | |
| 11-6030-12D | 19,28 | 3/4 | 24,38 | 149 | 448 | 203 | | 11-57PTAS-12 | |
| 11-6030-16D | 28,83 | 1 | 30,73 | 103 | 310 | 305 | | 11-57PTAS-16 | |
| Haponkestävä: | | | | | | | | | |
| 11-SSPTAS-koko | | | | | | | | | |

POIMUTETTU PTFE-LETKU



Ulkopinta/vahviste: Yksi AISI 304 teräskudos.
 Sisäpinta: Poimutettu monikerros PTFE.
 Käyttölämpötila: -40°C – +205°C (johdettavan aineen lämpötila -20°C – +205°C).
 Muuta: 11-8850T PTFE-letku (Multilayer convoluted PTFE hose, tape wrapped) on valmistettu poimutetusta ja teippivahvistetusta (lasikuitu) monikerros PTFE putkesta, jonka päälle on punottu ruostumattomasta AISI 304 teräslangasta yksi kudosa vahvike. Letkun rakenne mahdollistaa erittäin hyvän ja monipuolisen kestävyuden erilaisissa sovelluksissa (esim. erinomainen värinänvaimennuskyky ja taiputusominaisuudet) ja takaa sen, että letku säilyttää muotonsa myös toistuvissa taiputuksissa. Dunlop Hiflexilla on jo 15 vuoden kokemus letkun toimittamisesta erilaisiin vaativiin kohteisiin, niin maalla kuin merellä. Letku on mahdollista saada myös valmiina asennelminä.

Luokitukset: DNV, ABS, LR, GL, BV, RINA, API, MED.

| Tuotenumero | | | | | | | | | Holkki |
|------------------|------|-------|------|-----|-----|-----|------|--------------|--------|
| | mm | tuuma | mm | bar | bar | mm | kg/m | | |
| 11-8850T-06 | 10 | 3/8 | 15,5 | 155 | 620 | 30 | 0,22 | 11-850000-06 | |
| 11-8850T-08 | 13,2 | 1/2 | 18,7 | 105 | 420 | 40 | 0,28 | 11-850000-08 | |
| 11-8850T-10 | 16 | 5/8 | 21,7 | 100 | 400 | 50 | 0,36 | 11-850000-10 | |
| 11-8850T-12 | 19,5 | 3/4 | 26,9 | 90 | 360 | 65 | 0,5 | 11-850000-12 | |
| 11-8850T-16 | 25,5 | 1 | 32,9 | 80 | 320 | 80 | 0,65 | 11-850000-16 | |
| 11-8850T-20 | 32 | 1 1/4 | 39,4 | 64 | 256 | 150 | 0,76 | 11-850000-20 | |
| 11-8850T-24 | 38,5 | 1 1/2 | 45,9 | 53 | 212 | 200 | 0,96 | 11-850000-24 | |
| 11-8850T-32 | 51 | 2 | 58,4 | 35 | 140 | 250 | 1,18 | 11-850000-32 | |
| Haponkestävä: | | | | | | | | | |
| 11-SS850000-koko | | | | | | | | | |